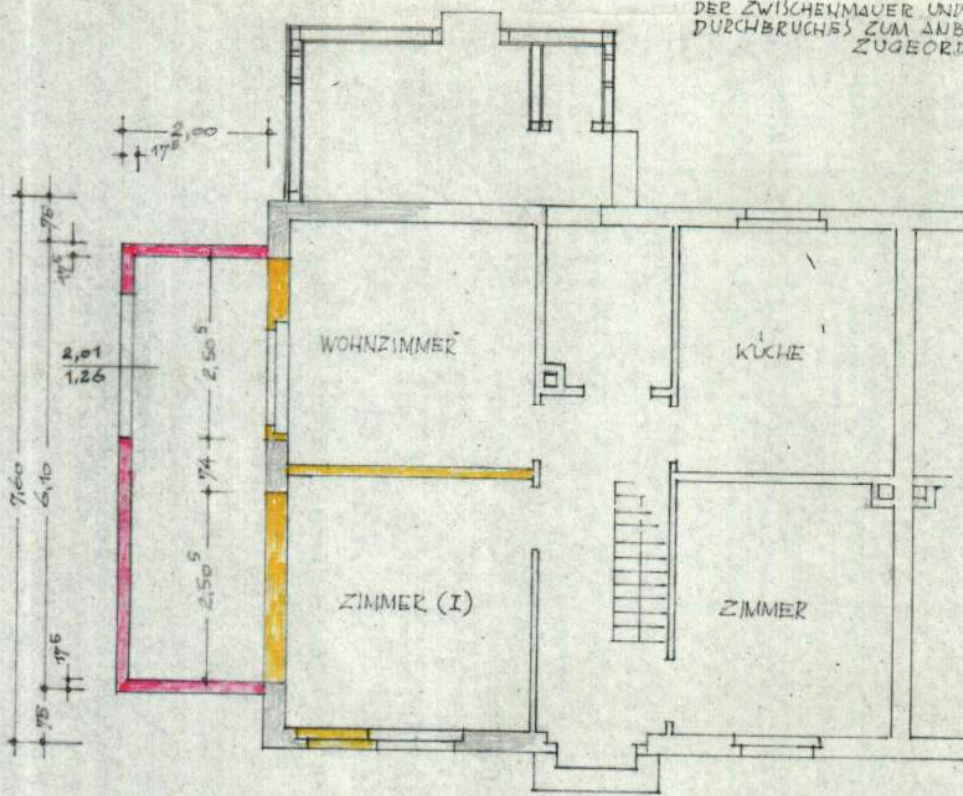
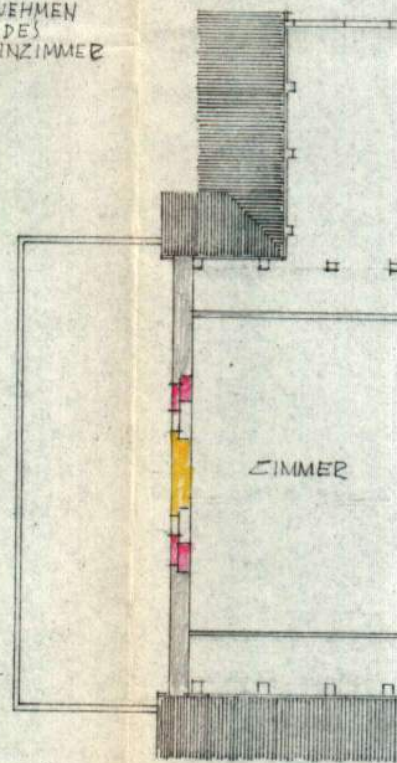


NORDWEST

ZIMMER (I) WIRD SPÄTER DURCH HERAUSNEHMEN DER ZWISCHENMAUER UND HERSTELLEN DES DURCHBRUCHES ZUM ANBAU DEM WOHNZIMMER ZUGEORDNET.



GRUNDRIS EG



GRUNDRIS OG